

# INFORME MAÑANA

## CONDICIONES HIDROMETEOROLÓGICAS

### ACTUALES DE BOYACÁ Y CASANARE

No. 308



Duitama (Boyacá)., Jueves 20 de mayo de 2021. Hora de actualización 08:30 HLC Observación:  
El presente informe puede ser corregido y/o actualizado en el futuro.  
No representa una certificación oficial del IDEAM

#### CONDICIONES ACTUALES

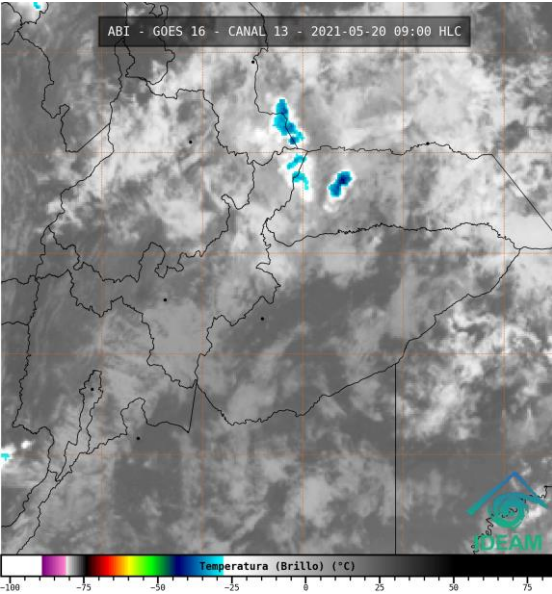


Imagen satelital Visible GOES 16  
Mayo 20 de 2021 – Hora 9:00 HLC.

En las ultimas horas, han predominado las condiciones de tiempo seco con cielo semicubierto sobre Boyacá y Casanare.

Lluvias acumuladas 24 horas: *(desde las 7 am del día de ayer hasta las 7 am de hoy)*

Estación	Municipio	Prec (mm)
Tauramena	Tauramena	102,5
Maní	Maní	55,4
Trinidad	Trinidad	40,0

En horas de la mañana, son prevista condiciones secas con cielo entre parcial y mayormente cubierto sobre Boyacá y Casanare.

Seguimiento diario de temperaturas:

Municipio	T.Max (°C)	Municipio	T.Mín (°C)	Municipio	T actual (°C)
Trinidad	31,0	Socotá	4,3	Tunja	15,2
Paz de Ariporo	29,8	Sogamoso (Apto)	4,8	Aquitania	15,1
Yopal	28,6	Saboyá	6,4	Duitama	18,0
				Yopal	28,0

#### ALERTAS HIDROLÓGICAS

- Continúan los niveles altos en el río Meta en su parte baja, en el tramo comprendido entre los municipios de Maní y Paz De Ariporo (Casanare).
- Niveles altos en el río Pauto, a la altura del municipio de Trinidad (Casanare). **Nota:** Se reportaron desbordamiento del rio la Curama en las veredas Macolla, Plata y Brisas del Pauto del municipio de Pore y desbordamiento del río Pauto en la vereda Matapalo del municipio de Trinidad.
- Probabilidad de incrementos súbitos en el río Casanare, Tame y aportantes, a la altura de los municipios de Hato corozal y Tame (Arauca).
- Alerta puntual** por creciente súbita del en el río Chiquito, aportante del río Unete, a la altura de l municipio de Aguazul (Fuente: SAT AGUAZUL).
- Moderado ascenso en el nivel del río Cusiana, a la altura del municipio de Maní.
- Niveles altos en el río Ariporo, a la altura de los municipios de Paz de Ariporo y Hato Corozal (Casanare). Probabilidad de incrementos súbitos en la subzona hidrográfica Directos al Meta entre los ríos Pauto y Caño Aguacilarita.
- Posibles incrementos en el nivel del río Upía en su parte media y baja, especial atención en los municipios de Sabanalarga, Villanueva (Casanare).
- Se prevén incrementos significativos en el caño Guanápalo, se recomienda especial atención a la altura de los municipios de San Luis de Palenque y Orocué (Casanare).
- Continúan los niveles altos en el río Magdalena en el medio Magdalena, a la altura de los municipios de Puerto Boyacá (Boyacá) y Puerto Nare (Antioquia).
- Probabilidad de incrementos súbitos en el nivel del río Cravo Sur y aportantes, a la altura de los municipios de Yopal y Nunchía (Casanare). Probabilidad de crecientes súbitas en los ríos de la Subzona hidrográfica Directos al Meta entre los ríos Cusiana y Cravo Sur.
- Probabilidad de incrementos súbitos en el río Túa y sus afluentes, especial atención en las poblaciones ribereñas de los municipios a la altura del municipio de Monterrey, Tauramena y Villanueva.
- Probabilidad de incrementos súbitos en el nivel del río Bojabá, a la altura de los municipios de Cubará (Boyacá) y Saravena (Arauca).
- Alerta puntual: Moderado ascenso se presentó el día de ayer en los niveles de los ríos Bajira y Chiscano, a la altura de las estaciones Puente Casiano y Puente La Ramada del municipio de Chiscas.

#### ALERTAS POR DESLIZAMIENTOS

- CASANARE:** Yopal.
- CASANARE:** Aguazul, Monterrey, Nunchía, Paz De Ariporo, Pore, Támara, Trinidad.  
**BOYACÁ:** La Victoria, Muzo, Otanche, Paya, San Luis De Gaceno.
- CASANARE:** Chámeza, Hato Corozal, La Salina, Recetor, Sabanalarga, Tauramena.  
**BOYACÁ:** Almeida, Aquitania, Betétiva, Boavita, Buenavista, Campohermoso, Chinavita, Chita, Chivor, Coper, Corrales, Covarachía, Cubará, El Espino, Gámeza, Guicán, La Uvita, Labranzagrande, Macanal, Maripí, Miraflores, Mongua, Moniquirá, Pachavita, Pérez, Pajarito, Panqueba, Pauna, Paz De Rio, Pesca, Pisba, Puerto Boyacá, Quípama, Rondón, Saboyá, San Eduardo, San José De Pare, San Mateo, San Pablo De Borbur, Santa María, Santana, Soatá, Socha, Socotá, Sogamoso, Susacón, Tasco, Tibaná, Tópaga, Turmequé, Úmbita, Ventaquemada.

#### ALERTAS POR INCENDIOS DE COBERTURA VEGETAL

- BOYACÁ:** Sin alertas por incendios de la cobertura vegetal.
- CASANARE:** Sin alertas por incendios de la cobertura vegetal.

