
 NIT.800012638-2	ALCALDIA MUNICIPAL HATO COROZAL- CASANARE	Código	PA-GD-P1-F1	
		Versión	02	
	OFICIO	Fecha	22-06-2015	
		Página 1 de 6		

ANEXO 2

Hato Corozal, Abril 15 de 2020

Ingeniero:

EDISSON FERNEY AYA PANQUEVA

Secretario de planeación y política sectorial

Municipio de Hato Corozal (Cas)

Ref.: INFORME DEL ESTADO ACTUAL DE LA VIA PUERTO COLOMBIA-CORRALITO (Sector, tramo Puerto Colombia- Puente Caño Agua Linda)

Objeto:



VERIFICACIÓN DEL ESTADO ACTUAL DEL TRAMO DE VIA PUERTO COLOMBIA-CAÑOAGUALINDA DEL MUNICIPIO DE HATO COROZAL.

De acuerdo a visita técnica realizada el día 15 de abril del año 2020 por personal adscrito a secretaria de planeación y política sectorial y habitantes de las veredas Cajaro y Puerto Colombia del municipio de Hato Corozal, para atender y dar respuesta a las diferentes solicitudes hechas por estas comunidades respecto al mejoramiento de tramos viales emprendidos por la alcaldía municipal, me permito informar lo siguiente:

Diagnóstico de la vía:

Vía terciaria del municipio de Hato Corozal que intercomunica las veredas, Alemania y Cajaro con el centro poblado de Puerto Colombia y posteriormente con los municipios de Puerto Rondón en Arauca y Hato Corozal Casanare. Se hace recorrido visual de dicha vía desde puerto Colombia con coordenadas geográficas: 6°16'15.70"latitud y 71°05'55.72"longitud al caño agua linda 6°13'07.31"latitud y 71°02'05.26"longitud, 10 Km aproximadamente, encontrando algunos tramos con una banca definida con material de préstamos laterales, un ancho promedio de cinco metros, algunas obras de arte donde se concluye lo siguiente:

Esta vía se encuentran ubicada en el sector de sabanas inundables por lo que su condición topográfica es plana, Gran parte de la vía no cuentan con afirmado, la falta de mantenimiento y rehabilitación de esta vía y los influyentes periodos invernales, han generado dificultad en la intercomunicación de la población rural de dichas veredas con el casco urbano del municipio; esta vía en época de invierno es de difícil transitabilidad, por las condiciones descritas y la falta de altura en su terraplén y mantenimientos preventivos han provocado en algunas partes pérdida total de la subrasante de la vía. Las continuas lluvias y tránsito vehicular han provocado inestabilidad en la banca formando fallos en su estructura, en toda su longitud, se observa la falta de conformación y la falta de más obras de arte con sus respectivos desagües,

 NIT.800012638-2	ALCALDIA MUNICIPAL HATO COROZAL- CASANARE	Código	PA-GD-P1-F1	 HATO COROZAL ALTO Y SOSTENIBLE
		Versión	02	
	OFICIO	Fecha	22-06-2015	
		Página 2 de 6		





En algunos tramos pérdida total de la banca por falta de mantenimiento y obras de arte con sus respectivos desagües. Se forman cárcavas inestabilizando la banca e impidiendo el tránsito vehicular



Formación de fallos en la estructura de la vía por falta de mantenimiento, las continuas lluvias y la falta de darle conformación y altura a la rasante con sus respectivos peraltes bombeos y desagües. Obstaculizan el tránsito y deterioran la banca con el paso vehicular.





Por falta de mantenimiento en algunos tramos hay pérdida de los hombros de la banca y por consiguiente se extiende quedando el solo terreno natural con una capa de arena y polvillo que con el tráfico y paso de vehículos van formando grandes nubes de polvo perjudicial para el medio ambiente.

 NIT.800012638-2	ALCALDIA MUNICIPAL HATO COROZAL- CASANARE	Código	PA-GD-P1-F1	 HATO COROZAL ALTO Y SOSTENIBLE
		Versión	02	
	OFICIO	Fecha	22-06-2015	
		Página 3 de 6		



ANEXOS

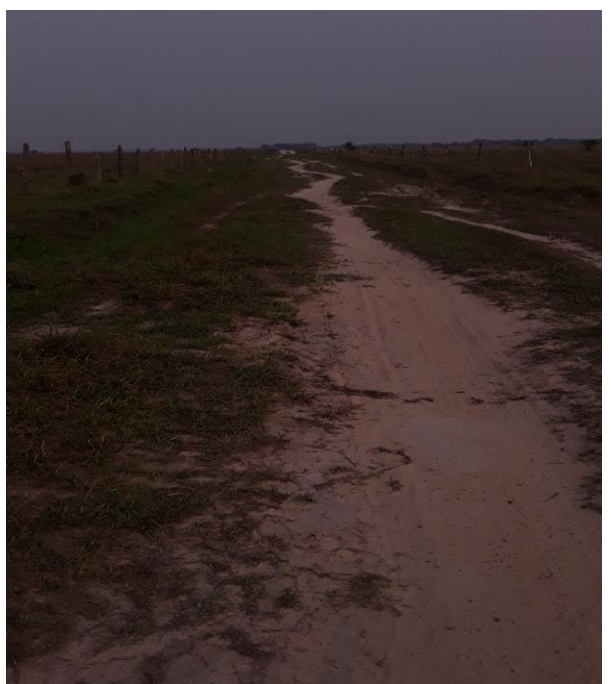
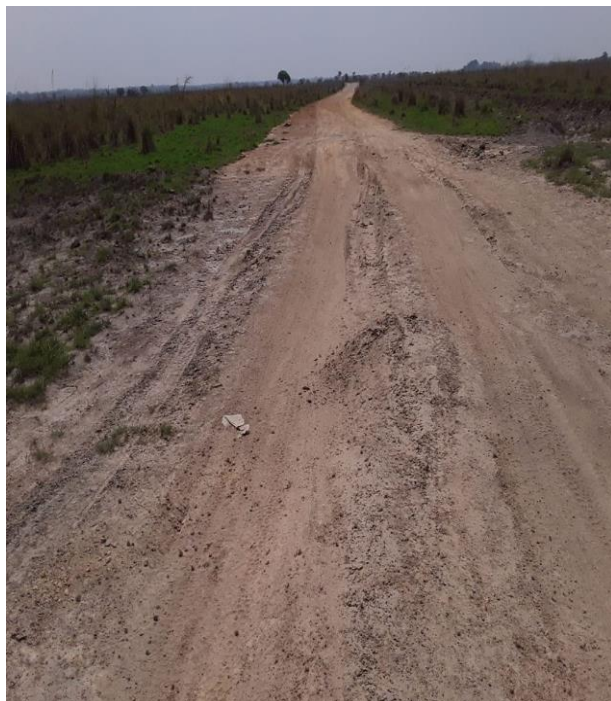
UBICACIÓN DE LA VIA Y FOTOGRAFIAS.





 NIT.800012638-2	ALCALDIA MUNICIPAL HATO COROZAL- CASANARE		Código	PA-GD-P1-F1	 HATO COROZAL ALTO Y SOSTENIBLE
			Versión	02	
	OFICIO		Fecha	22-06-2015	
			Página 4 de 6		



 NIT.800012638-2	ALCALDIA MUNICIPAL HATO COROZAL- CASANARE	Código	PA-GD-P1-F1	 HATO COROZAL ALTO Y SOSTENIBLE
		Versión	02	
	OFICIO	Fecha	22-06-2015	
		Página 5 de 6		



 NIT.800012638-2	ALCALDIA MUNICIPAL HATO COROZAL- CASANARE	Código	PA-GD-P1-F1	
		Versión	02	
	OFICIO	Fecha	22-06-2015	
		Página 6 de 6		

CONCLUSIONES

- Es una vía que en algunos tramos es muy angosta faltaría darle más anchura a la banca ya que no hay todavía callejuela y hay bastante espacio.
- Se hace necesario un mantenimiento urgente, conformación de terraplén con sus respectivos peraltes y bombeos, obras de arte y desagües ya que se aproxima la temporada invernal y según los habitantes de la zona el agua transita libremente por la vía.
- Esta vía es muy importante para el municipio y muchas veredas de la parte baja del rio Casanare que en su mayoría son productoras de equinos, porcinos, ganadería y agricultura y que es el único medio de transporte terrestre para la comunicación y comercialización con los centros poblados y el país.
- En todo el recorrido se observa que por falta de mantenimiento en la vía se están produciendo fallos en su estructura, presentando hundimiento de la misma
- Falta darle bombeo y peraltes para que el agua salga y no se quede en la vía.
- Falta conformación del talud para evitar su derrumbe y erosión presentada por las continuas lluvias en época de invierno, ya que se deteriora obstaculizan el tránsito vehicular quedando como único medio de transporte a caballo o a pie.
- Todos los años en época de lluvia estas veredas quedan incomunicadas por los factores ya mencionados.

ELABORO: Pedro Guillermo serrano
Tecnólogo de apoyo a planeación